



## **ШАФТОЛИ ЕТИШТИРИШ АГРОТЕХНИКАСИ**



ҚИШЛОҚ ХЎЖАЛИГИДА БИЛИМ ВА ИННОВАЦИЯЛАР  
МИЛЛИЙ МАРКАЗИ

АКАДЕМИК М. МИРЗАЕВ НОМИДАГИ  
БОҒДОРЧИЛИК, УЗУМЧИЛИК ВА ВИНОЧИЛИК ИЛМИЙ  
ТАДҚИҚОТ ИНСТИТУТИ  
ФАРҒОНА ИЛМИЙ ТАЖРИБА СТАНЦИЯСИ

Тузувчилар:

А. Маҳмудов, А. Машрапов, Х.Алиев

Ушбу тавсияномада аҳоли томонидан севиб истеъмол қилиналган шафтолининг биологик хусусиятлари, инсон саломатлигини сақлашдаги ўрни тўғрисида батафсил баён қилинган. Шунингдек беҳизорлардан юқори ва сифатли ҳосил олиш бўйича муҳим тавсиялар берилган.

Тавсиянома мутахассислар, боғбон-соҳибкорлар ва томорқа эгалари учун мўлжалланган.

## Кириш

ШАФТОЛИ (Pegasa) — раъногулдошларга мансуб дарахтлар туркуми; мевали дарахти. Ватани — Ўрта Осиё. 6 тури маълум: оддий Шафтоли, гансун Шафтолиси, давид Ш. си, потанин Ш. си, мир Ш. си, фарғона Ш. си.

АҚШ, Европанинг жануби, Япония, Хитой, Туркия, Ўрта Осиё, Закавказьеда кенг тарқалган. Бундан 2 минг йил олдин маданийлаштирилган. 5000 га яқин нави бор. Ҳоз. даврда Шафтоли Жанубий ярим шарнинг барча субтропик ва тропик мамлакатларида ўстирилади. Жаҳон бўйича ялпи ҳосили 14,3 млн. т (2019). Ўзбекистонда экин майдони жиҳатидан мевали дарахтлар орасида 3-ўринни эгаллайди.

Боғдорчиликда, асосан, оддий Шафтоли тури навлари ўстирилади (бошқа турларидан манзарали ўсимлик ёки пайвандтаг сифатида фойдаланилади). Бўйи 3—9 м, барги кетмакет жойлашган, наштарсимон, гуллари икки жинсли. Меваси серсув (50 — 600 г гача), данакли, ясси думалоқ, тухумсимон, оқишяшилдан тўқ қизилгача, тукли ва туксиз (луччак). Эти кўкимтироқ, оч пушти, сариқ, тўқ қизил, данагидан ажралади (ажралмайдиган навлари ҳам бор), мазаси нордонширин, ширин. Таркибида 80—90% сув, 10— 14% қанд, 0,081,02% олма, вино, лимон кислота, 0,56—1,26% пектин, шунингдек, ошловчи ва азотли моддалар, А, С, В витаминлари, данаги мағзида 20—60% ёғ, амигдалин, оксил моддалар ва бошқалар бор. Янгилигида ейилади, қоқи, консерва (жем, мураббо, компот) қилинади, барги ва гули қайнатмаси халқ табobatiда бош оғриғи, ревматизм, ошқозоничак касалликларини даволашда қўлланилади. Шафтоли яхши асал берувчи дарахт.

Ўзбекистонда шафтоли дарахтининг баландлиги 6 метрга етади, чўзинчоқ баргли, ўзидан чангганиб мева тугади, деярли ҳамма вақт ҳосил гуллари бўлади. Меваси хар – хил катталиқда (30-250 г) думалоқ, чўзинчоқ, тухимсимон ёки ялпоқ шаклда, баъзилари тукли, туксиз, оч сариқ, тўқ сариқ, баъзан қизил, эти ҳам турли рангда, ширали ва маззали, сал нордонроқ, жуда ўткир маззали бўлади. Бир туп шафтоли 15-60 кг гача мева беради. Меваси данагидан осон ва қийин ажралади. Мағзи баъзан ширин,

асосан аччиқ бўлади, яхши шароитда шафтоли дарахти кучли ўсади, ва ривожланади. Ёш шафтоли дарахти йилига 50-80 см ва ундан ҳам узун ўсиши мумкин. Шафтоли 2-3 ёшида мева бера бошлайди, шафтоли дарахтининг узоқ яшаши тупроқ – иқлим ва агротехика шароитларига боғлиқ бўлиб, 15-25 йил хосил бериши мумкин.

Шафтолида ўсувчи новдалрни куртаклари кичкина конуссимон силлиқ бўлади. Улар ўсиб фақат новда ва барг хосил қилади, хосил куртаклари эса йирик йўғон ва думалоқ бўлиб, фақат гуллаб мева беради. Шафтоли иссиқсевар ўсимлик бўлиб, мева куртаклари совуққа унча чидамли эмас, харорат -20-22° етганда шафтоли дарахтини совуқ уради. Шафтоли гулларини баъзан кечки баҳор қора совуқлари уриб кетиши мумкин.

**Халқ табобатида** кўнгил беҳузур бўлиши, қайт қилиш, бош оғриғига қарши шафтоли барги дамламасини ичиш тавсия этилади. Бунинг учун бир сиқим шафтоли барги чойнакка солиниб, устидан қайнаб турган сув қуйилади. 5-6 дақиқада дахлама тайёр бўлади. Ундан ярим пиёла миқдоридан ичилса, 10 – 15 дақиқадан сўнг ичакдаги безовталиқ ва бош оғриғи таққа тўхтайдди.

Шафтолининг пишган мевалари таркибидан жуда кўп калий, кальций, темир, фосфор ва С, В дармондорилари бор. Унинг шарбатга тўлган эти юрак, жигар ва буйракнинг ишлаш фаолиятини меъёрлаштиради. Ошқозон ярасини даволашга ёрдам беради.

Шафтолининг данаги, гуллари ва барглари ҳам фойдали. Шафтоли данагидан олинган ёғдан тиббиёт ва косметологияда кенг фойдаланилади. Айниқса, бу ёғлар уқалаш (массаж) пайтида ишлатилса меъёрлаштиради, тери остиданги мушакларни юмшатади. Шунингдек, у яраларни тузатиш хусусиятига ҳам эга. Шарқ табиблари шафтоли барги ва гулларининг дамламасини қанд касали, тошмалар, нейродермит ва қон тўхтатишда ишлатишган. Шафтоли барглари дахламаси бош оғриғи, бод, ошқозон-ичак касалликларини тузатиб, сийдик ҳайдайди. Шафтолининг барглари саратон хасталигининг пайдо бўлишига йўл қўймайди.

Қадимги табиблар ҳам аёллар касалликлари, мастопатия, миома, эндометриоз каби хасталикларини даволашда шафтолининг гуллари ва баргларида фойдаланган. Саратон хасталиги ва турли шишлар пайдо бўлишининг олдини олиш учун, шафтоли баргларида чой дамлаб ичишган. Фақат бу чойнинг бўшаштирувчи хусусияти борлиги ёдингизда бўлсин. Мастопатияда эса оғриқли жойга янги узилган шафтоли баргларида бўтқа тайёрлаб босиш ҳам ёрдам беради.

Боғ барпо қилишда ер хайдаб, текисланади, боғ ўрни режаланади, шафтоли кўчатларини нав хусусиятига тупроқ унумдорлигига қараб, қуйидаги экиш схемаларида бўз тупроқлар ва ўтлоқи тупроқларда экиш схемалари 5x5, 6x3, 6x4, 6x5.

**Шағалли тупроқларда** – 4x3, 5x3, 5x4 схемаларда экилади.

**Ўғитлаш** - Ёш шафтоли боғларига кузда 1 га майдонга тупроқ унумдорлигига қараб, 10-15 тонна гўнг, 70 кг азот, 90 кг фосфор, 30 кг калий минерал ўғитлари соф холда солинади.

Ҳосили шафтоли боғларига кузда 1 га майдонга тупроқ унумдорлигига қараб, 25-30 тонна гўнг, 140 кг азот, 120 кг фосфор, 60 кг калий минерал ўғитлари соф холда солинади.

**Суғориш** – ҳосилга кирган шафтоли дарахтлари нам яхши сақланадиган майдонларда вегетация даврида гектарига 800-1000 м<sup>3</sup> ҳисобидан 5-7 марта суғорилади. Тошлоқ тез қуриб кетадиган тупроқларда 15-18 марта тез-тез оз нормада 400-500 м<sup>3</sup> миқдорда суғорилади. Январ, феврал ойларида яхоб сув бериш керак.

**Шакл бериш** – шакл бериш дарахтларни ўсишига, ҳосилга кириш муддатига, ҳосил миқдорига, мева сифатига, ҳосилни йиғиштириб олишга, боғда ишлайдиган механизмлардан унумли фойдаланишга, мева зараркунанда ва хашоратларга қарши курашишга ижобий таъсир кўрсатади. Боғларга шакл бериш асосан икки хил бўлади: шохларни сийраклаштириш ва қисқартириш. Сийраклашда дарахтларнинг шох – шаббаси ичига ўсган, синган ва чалкашиб кетган, бутоқ ва майда новдалар танасига тақаб кесиб олинади. Бунинг натижасида янги мева шохлари ҳосил бўлади, шох – шаббага ёруғлик яхши тушиб туриши сабабли дарахт энига ва бўйига ўсади. Қисқартиришда шох ёки новданинг бир қисмигина кесиб олиниб кейинчалик ўсиб

чиққан шохларнинг бир қисми қолдирилади. Шохларни қисқартириш туфайли уларнинг қолган қисмида кўпгина новдалар ўсиб чиқади. Шафтолини уч – бешта она шох хосил қилиб, косасимон типда шакиллантирилади. У дастлабки йилларда тез ўсади, кўп шох чиқаради ва тезда мева бера бошлайди. Мева бир йиллик шохларда тугади. Шунинг учун уни хар йили кесиб турилмаса, шох-шаббаси тез қалинлашиб, дарахтнинг ички қисмидан шохлари ялонғочланади, мева дарахт четидаги новдалар ўтиб кетади. Дастлабки бир – икки йил давомида бир йиллик новдалар қисқартириб турилади ва шох – шабба сийраклаштирилади. Асосий шохнинг учидан ўсиб чиққан узунлиги 50 – 60 см ли ва ундан узун новдалар учдан бир қисмига ёки ярмисига, калтароқлари эса чорак қисмига қисқартирилади, 20 – 25 см дан кам ўсган новдалар қисқартирилмайди. Новдаларнинг узайиб кетиши ва осилиб қолишига йўл қўйилмаслик учун улар бир бирини алмаштиришни мўлжаллаб кесилади, яни бир новдани узунроқ кесиб иккинчисини калтароқ уч тўрт кўзча қолдириб кесиш керак. Шафтолига феврал ойининг 20- санасидан март ойининг 10- санасига қадар шакл берилади.

### **Уйғунлашган усул шакл бериш.**

Янги уйғунлашган усулда 3 та она шох танлаб олинади ва керакли тарзда ташқарига қараб йўналтирилади. Шафтоли қатор орасига ишлов беришни осонлаштириш учун иккита бир-бирига қарама қарши жойлашадиган она шохлар экиш чизиғига нисбатан 45 градус бурчак остида жойлаштирилса, учинчи шох экиш чизиғига мос ёки ундан 5-10 градус қочириб, аввалги иккита она шохлардан маълум масофа қолдириб жойлаштириб олинади. Бундай кесишда асосий ён шохларнинг бақувват бўлиши ҳамда улардан иккиламчи шохларни ўсиб ривожланишини таъминланади. Бу услда шакл бериб ўстирилган шафтоли дарахтини кесиш вақтида асосий шохлар, унинг хар йили дарахт ўртасини очиш мақсадида, ташқари томон ўсаётган ён новданинг тепасидан кесилади. Мевали дарахтларни тиним даврида эмас балки ёзда ҳам кесиш мумкин, дарахтларга ёзги шакл бериш орқали ёруғликни дархтни барча қисмларга бирдек етиб боришини таъминлаш мумкин. Ёз фаслида ёруғликни дарахтга яхши етиб бориши мевали куртакларни ривожланиши учун муҳим

хисобланади. Ёзги кесиш орқали дарахтда кераксиз бўлган ривожланишни олди олинади ва хажмини назоратда ушлаб туриш имконини беради. Ёзги кесиш амалётда янги новдаларни бўйи 25 – 30 см ошгандан сўнг бошланади. Дарахтга ортиқча зарар етказиб қўймаслик учун ёзги кесишда тик ва тез ўсувчи шохлар кесиш билан чекланади. Бошқача қилиб айтганда дарахтда сийраклаштириш ва новдаларни чилпиш ишлари амалга оширилади. Дарахтни қиш мавсуми зарарларига таъсирчан қилиб қўймаслик учун ёзги кесиш ишларини май ойини 20 санасидан 10 июн ойигача кесилади. Бу муддатда ўсимлик новдаси кесилгандан қишга чидамли новда бўлиб, шаклланади. Шунингдек ёзги кесишни асосий шохларнинг ташқарига қараб йўналтириш мақсадида ҳам амалга ошириш мумкин. Бунда баҳорги кесиш вақтигача кутиб туриш шарт бўлмайди.

### **Шафтоли мевасини тоқалаш агротехникаси.**

Ўзбекистонда етиштириладиган шафтолилар ширин маззали бироқ, уларни шакли ва кўриниши жозибали эмас, шунинг учун улар бир қарашда таъсурот ҳосил қилмайди. Шу жиҳатдан шафтоли меваларини экспорт қилишда анча ортда қолмоқдамиз, шунинг учун ҳам республикамиз шафтоли боғларида қилинаётган агротехник тадбирлар ичига шафтоли меваларини тоқалаш агротехикасини киритиш зарурияти туғилмоқда. Мевали дарахтларда тоқалаш тадбири ўтказилганда меваларни умумий сони камайиб, сув ва озикланиш режимлари яхшиланади. Натижада мевалар йирик, рангдор, маззали, товарлик даражаси юқори бўлган ҳосил олинади. Шу билан бирга дарахтнинг умумий ҳолатига ҳам ижобий таъсир кўрсатади. Бир йиллик новдаларини ўсиши ҳамда мева ҳосил қилувчи куртакларини шаклланиши нормал ҳолда бўлганлиги учун келгуси йили ҳам мўл ҳосил олиш имконини беради.

Тоқалаш тадбири икки босқичда яъни, биринчи босқич мевалар гуллашдан 30 кундан кейин тоқаланилади, иккинчи босқич гуллагандан 60 кундан кейин тоқалаш амалга оширилади.

### **Шафтоли касалликлари.**

**Барг бужмалоғи касаллиги** - эрта баҳорда, сернам ва салқин шароитда шафтоли мевали дарахтларини ёзилаётган барглари

ва ёш новдаларини барг бужмайиши касаллиги билан зарарланади.

**Касаллик белгиси** – шафтоли баргларини ўлчами катталашади, эти қалинлашади, шакли бузилади, усти ғадур-будур, қинғир-қийшиқ бўлиб, бужмаяди, қизғиш-пушти ёки қаҳрабо-сарғиш, охири қўнғир тус олади, мўрт бўлиб қолади ва пасткиларидан бошлаб, тезда тўкилиб кетади, новдалар яланғоч бўлиб қолади. Касаллик шафтолига катта зарар етказди: дарахтлар зарарланган йили барглар ва мевалар қуриydi ва тўкилади, бир йиллик новдалар нобуд бўлади, кейинги йили дарахтлар тугунчаларини тўкади ва ҳосил бермайди. Суринкасига бир неча йил давомида кучли зарарланган дарахтлар нобуд бўлиши мумкин.



**Кураш чоралари** – Зарарланган ва қуриган новдаларни баҳорда ва кузда кесиб йўқотиш, тўкилган баргларни териб чиқариб ташлаш, дарахт оралари ва атрофини ағдариб туриш жуда муҳим. Шафтоли дарахтлари куртак ёзишдан олдин 3% ли Бордо суюқлиги ( 100л сувга 3 кг мис купороси ва 3 кг сўндирилган оҳак). Шафтоли дарахти гуллаган кейин 1% ли бордо суюқлиги (100 л сувга 1 кг мис купороси ва 1 кг сўндирилган оҳак) билан ишлов берилади. Ўсув даврида қуйидаги фунгицидлар сепилади:

Импакт (0.1-0.15 л/га), Титул (0.15-0.3 л/га), Байлетон (0.15-0.3 кг/га) Альто супер (0.3 л/га) тавсия этилади.

**Шафтолининг ун-шудринг касаллиги.** Ўзбекистонда барча вилоятларда тарқалган, айниқса ёш нихоллар кучли зарарланади.

**Касаллик белгиси.** Оқ ғубор пайдо бўлади. Зарарланган

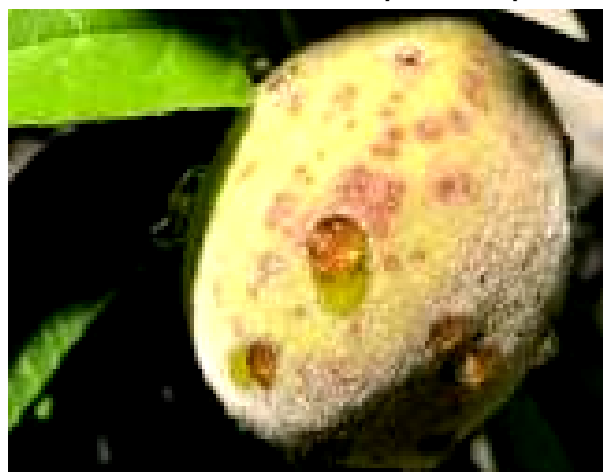


барглар ва новдалар хунук, қинғир-қийшиқ шакл олади, ўсишдан орқада қолади, барглар қурийди, новдалар учидан пастка қараб қурийди, нихоллар ўсишдан тўхтади. Мевалар камроқ зарарланади, усти чатнайди ва чирийди. Катта дарахтларнинг

зарарланган ёш новдалари совуққа чидамсиз бўлиб қолади, кишда уларни совуқ уради, ҳосил 5-7 ц/га камаяди.

**Кураш чоралари.** Барг бужмалоғи касаллигига қарши барча агротехник тадбирлар қўлланилади ва тавсия этилган фунгицидлардан бири сепилади.

**Клястероспориоз касаллиги.** Касаллик дарахтларни тез



нобуд қилмайди, унинг зарари ҳосил миқдори ва сифатини пасайтириш, янги новдалар ва шохлар ривожланишини камайтириш, дарахтни жуда заифлаштириш билан ифодаланади.

Касаллик билан дарахтларнинг барг, новда, куртак, гул ва мевалари зарарланади. Уларда оч-жигарранг тусли, атирофида қизғиш-бинафша, қизғиш-қўнғир ёки тўқ-қизил хошияли доғлар пайдо бўлади. Доғлар олдин кичик нуқта кейин ўсиб кенглиги 2-5 мм га етади, улардан елим оқиб чиқади. Доғлар билан қопланган тўқима 2-3 хафта ичида қуриб қолади ва тушиб кетади, барглар

илма-тешик бўлиб қолади. Зарарланган баргларнинг кўпчилиги тўкилиб кетади, натижада қишлоғи куртаклар уйғонади, дарахтлар совуққа чидамсиз бўлиб қолади ва келгуси йил ҳосил камаяди.

**Кураш чоралари.** Барг бужмалоғи касаллигига қарши барча агротехник тадбирлар қўлланилади ва тавсия этилган фунгицидлардан бири сепилади.

### **Шафтоли зараркунандалари.**

#### **Шафтоли тана бити.**



Сўрувчи зараркунанда. Дарахтнинг тана ва новдалари ширасини сўради. Дарахт нимжонлашади, ҳосил камаяди, ёш кўчатлар, хатто нобуд бўлади. Тухум даврида катта шохларнинг паст томонида қишлайди 10-12 авлод беради тез кўпаяди.

**Кураш чоралари.** Вегетация даврида Агрофос-Д (0.25 л/га), Нурел-Д (0.5 л/га), Брайд (0.4 л/га) каби перепаратлар сепилади.

#### **Бинафшаранг ва калифорния қалқондори.**



зараркунандалар. Дарахтнинг тана, шох ва новдалари пўстлоғини зарарлайди. Дарахт ўсишдан тўхтади, пўстлоқлари ёрилади, кураш чоралари олиб борилмаса, 3-4 йилда қурий бошлайди. Зарарланган новда ва меваларда бинафшаранг доғлар

пайдо бўлади.

**Кураш чоралари.** Вегетация даврида Имиприд(0.25 л/га), Нурелл-д(0.6 л/га), Суми-Алфа (0.4-0.6 л/га) каби перепаратлар сепилади.

**Барг шира битлари:** Ёш шафтоли дарахтларини бир неча шира бит турлари кўп зарарлайди. Барглар бужмаяди, тўкилади, новдалар қийшаяди, зайифлашади. Хашорат тухум даврида қишлайди.



**Кураш чоралари.** Вегетация даврида Нестир(0.3 гр/га), Брайт(0.3 гр/га), Авамек(0.4 л/га) каби перепаратлар сепилади.

**Шарқ мевахўри:** Хафли зараркунанда. Тухумдан чиққан



қуртлар новдаларнинг ичига кириб, учидан пастга қараб, ўзагини кемиради. Новдалар учи қурийди, меванинг сифати ва хосилдорлиги пасаяди. Капалаклари гуллаш арафасида учади, мева ва новдаларга тухум қўяди. 4-5 авлодда ривожланади. Қурт-

лари тупроқ ва ўсимлик қолдиқларида пилла ичида қишлайди.

**Кураш чоралари:** Вегетация даврида Ламдок (0.4-0.8 л/га), Барлей (0.25 л/га), БИ-58 (0.35л/га), Нурел-Д (0.300 л/га) каби перепаратлар сепилади.

## Ўзбекистон шароитида етиштириладиган шафтоли навлари.

### **ИНЖЫРНЫЙ НОВЫЙ нави**

Академик М.Мирзаев номли боғдорчилик, узумчилик ва виночилик илмий-тадқиқот институтининг Самарқанд илмий-тажриба станциясида яратилган. 1959 йилдан Андижон, Бухоро, Жиззах, Наманган, Навоий, Самарқанд, Фарғона, 1967 йилдан Қашқадарё, Сирдарё, Тошкент вилоятлари ва Қорақалпоғистон Республикаси бўйича Давлат реестрига киритилган.



*Муаллиф: А.С. Череватенко.*

Нав ўртапишар бўлиб, меваси июлнинг учинчи ўн кунлигида пишади. Шафтоли дарахтининг бўйи баланд, кенг, шох-шаббаси қалин, кўчати экилгандан сўнг учинчи йили ҳосилга киради.

Шафтоли меваси думалоқ, оч сарғиш бўлиб, бутун юзаси бўйлаб қизил ғубори бор. Мевасининг ўртача вазни – 140 г. Эти яшилроқ оқ, майин, хушбўй, сершира, ширин. Мевасининг пишган вақтидаги таъм баҳоси – 5,0 балл.

Ҳосилдорлиги – 126,1 ц/га, энг юқори ҳосилдорлиги – 213,5 ц/га ни ташкил этади.

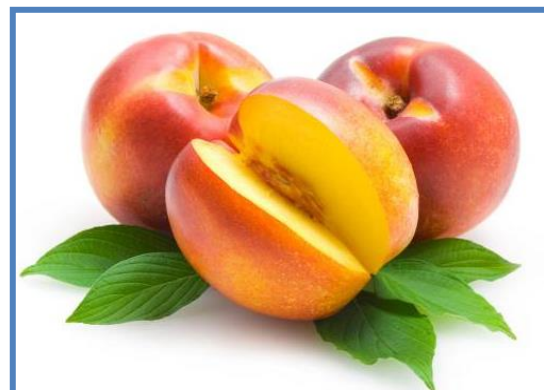
### **ЛОЛА нави**

Академик М.Мирзаев номли боғдорчилик, узумчилик ва виночилик илмий-тадқиқот институтининг Самарқанд илмий-тажриба станциясида яратилган.

1959 йилдан Андижон, Бухоро, Жиззах, Қашқадарё, Наманган, Навоий, Самарқанд, Сирдарё, Сурхондарё, Фарғона вилоятлари ва Қорақалпоғистон Республикаси, 1967 йилдан Хоразм вилояти бўйича Давлат реестрига киритилган.

*Муаллиф: А.С. Череватенко.*

Нав кечпишар, меваси августнинг биринчи ўн кунлигида етилади. Дарахти-нинг бўйи ўртача, кенг шох-шаббали, кўчати экилгандан сўнг учинчи йили ҳосил беради. Меваси думалоқ, ранги эса тўқ сариқ-қизил, туксиз. Мевасининг ўртача вазни – 83 г. Эти сариқ, сершира, оғизда эрийдиган даражада, мазаси нордон-ширин, кучсиз бодом ҳидли. Мевасининг пишган вақтидаги таъм



баҳоси – 4,6 балл. Ҳосилдорлиги – 167,4 ц/га, энг юқори ҳосилдорлиги – 312,8 ц/га ни ташкил этади.

### **ЛУЧЧАК РАННИЙ нави**

Ўсимликшунослик илмий-тадқиқот институтининг Ўрта Осиё бўлимида яратилган. 1992 йилдан Андижон, Наманган, Тошкент, Фарғона вилояти бўйича Давлат реестрига киритилган.

*Муаллифи: К.И. Байметов.*

Нав ўртапишар, меваси июлнинг иккинчи ўн кунлигида пишади. Шафтоли дарахтининг бўйи ўртача бўлиб, шох-шаббаси сийрак, тарқоқ. Кўчати экилгандан сўнг тўртинчи йили ҳосилга киради. Меваси тухумсимон, сариқ, туксиз, ўртача вазни – 50 г. Эти оч сарғиш-сариқ,



майин, сершира, мазаси нордон – ширин, бодом ҳидли, хушбўй. Мевасининг пишган вақтидаги таъм баҳоси – 4,7 балл.

Ҳосилдорлиги – 263,3 ц/га, энг юқори ҳосилдорлиги – 409,4 ц/га ни ташкил этади.

### **ИСТИҚБОЛ нави**

Ўсимликшунослик илмий-тадқиқот институтида Солнечный навининг эркин чангланиш натижасида олинган ниҳолларини танлаш йўли билан яратилган. 2005 йилдан Фарғона вилояти бўйича Давлат реестрига киритилган.

*Муаллиф: К.И. Байметов.*

Нав ўрта муддатларда, яъни июлнинг учинчи декадасида пишади. Асосан ҳўл ҳолда ейишга мўлжалланган нав ҳисобланади, лекин ундан юқори сифатли компот ва мураббоблар тайёрлаш мумкин. Дарахтлар кучли ўсувчи, шох-шаббалари катта, ўртача қалинликда. Кўчати экилгандан сўнг 2 – 3 йили ҳосилга киради.

Мевалари йирик, бир хил, думалоқ шаклда. Мева пўсти ўртача қалинликда, тукли. Асосий ранги сариқ, қоплама ранги тўқ қизил бўлиб, меванинг бир қисмини эгаллаган. Мева эти сариқ, ширин мазали. Мева таъми 4,9 балл бўлиб, андоза навидан устун туради. Данаги мева этидан яхши ажралади, ўртача ҳосилдорлиги гектаридан 170-175 ц/га ни ташкил этади. Касаллик ва зараркунандаларга, баҳор аёзларига чидамлилиги бўйича андоза нав билан тенг, лекин қишга чидамлилиги бўйича ундан устун туради. Нав Фарғона водийси вилоятларида туманлаштириш учун тавсия этилади.

## **НЕКТАРИН ТАШКЕНТСКИЙ** нави

Академик М.Мирзаев номли боғдорчилик, узумчилик ва виночилик илмий-тадқиқот институтида яратилган. 1991 йилдан Тошкент вилояти бўйича Давлат реестрига киритилган.

*Муаллиф: Т.А. Вдовцева.*

Нав ўртапишар, меваси июлнинг иккинчи ўн кунлигида етилади. Шафтоли дарахтининг бўйи ўртача, кўчати экилгандан сўнг учинчи йили ҳосил бера бошлайди.

Шафтоли меваси думалоқ, сариқ, тўқ қизил чизиқлари бор, туксиз, мевасининг ўртача вазни – 46 г. Эти сариқ, мевасининг мазаси нордон-ширин, кучсиз бодом ҳидли. Мевасининг пишган вақтидаги таъм баҳоси – 4,6 балл. Ҳосилдорлиги – 112,8 ц/га, энг юқори ҳосилдорлиги – 188,8 ц/га ни ташкил этади.

## **СТАРТ** нави

Академик М.Мирзаев номли боғдорчилик, узумчилик ва виночилик илмий-тадқиқот институтининг Самарқанд илмий-тажриба станциясида яратилган. 1959 йилдан Республика бўйича Давлат реестрига киритилган.

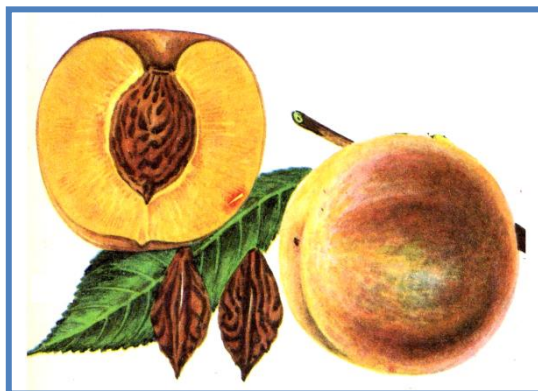
*Муаллиф: А.С. Череватенко.*

Нав кечпишар, меваси августнинг биринчи ўн кунлигида етилади.

Шафтоли дарахтининг бўйи баланд, шох-шаббаси қалин, кенг пирамидасимон, кўчати экилгандан сўнг учинчи йили ҳосилга кирази. Мевасининг шакли думалоқ, учи сал чиққан, ранги тилласимон сариқ, сал қизил ғубори бор, меваси йирик, кам тукланган, ўртача вазни – 132 г. Эти сариқ, зичлиги ўртача, сершира, данаги этидан яхши ажралади, мазаси нордон-ширин. Мевасининг пишган вақтидаги таъм баҳоси – 4,8 балл. Ҳосилдорлиги – 329,6 ц/га, энг юқори ҳосилдорлиги – 242,3 ц/га ни ташкил этади.

## **ФАРХОД** нави

Академик М.Мирзаев номли боғдорчилик, узумчилик ва виночилик илмий-тадқиқот институтининг Самарқанд илмий-тажриба станциясида яратилган.



1958 йилдан Республика бўйича Давлат реестрига киритилган.

*Муаллиф: А.С. Череватенко.*

Нав кечпишар, меваси сентябрнинг биринчи ўн кунлигида етилади.

Шафтоли дарахтининг бўйи баланд, шох-шаббаси думалоқ, қалинлиги ўртача, кўчати экилгандан сўнг тўртинчи йили ҳосилга киради. Мевасининг шакли думалоқ-тухумсимон, асосий ранги тўқ сариқ, сал ғуборли, тукли, йирик, ўртача вазни – 152 г. Мевасининг пишган вақтидаги таъм баҳоси – 4,5 балл. Ҳосилдорлиги – 2476 ц/га, энг юқори ҳосилдорлиги – 268,9 ц/га ни ташкил этади.

### **ШИРИН МАҒИЗ нави**

Академик М.Мирзаев номли боғдорчилик, узумчилик ва виночилик илмий-тадқиқот институтида яратилган. 1989 йилдан Тошкент вилояти бўйича Давлат реестрига киритилган.

*Муаллиф: Т.А. Вдовцева.*

Бу нав кечпишар бўлиб, меваси августнинг биринчи ўн кунлигида етилади. Шафтоли дарахтининг бўйи ўртача, кўчати экилгандан сўнг учинчи йили ҳосилга киради. Мевасининг шакли шарсимон-думалоқ, асосий ранги сариқ, қизил ғуборли, ўртача вазни – 108 г. Эти сариқ, сершира, оғизда эриб кетадиган, мевасининг мазаси нордон-ширин. Мевасининг пишган вақтидаги таъм баҳоси – 5,0 балл. Ҳосилдорлиги – 213,7 ц/га, энг юқори ҳосилдорлиги – 258,8 ц/га ни ташкил этади.



### **МУЯССАР нави**

Бу маҳаллий нав Фарғона вилояти (Қува тумани) да аниқланган. 2013 йилда Республика бўйича Давлат реестрига киритилган.

Дарахт ўрта бўйли, шох-шаббаси думалоқ. Мевалари йирик, бир хил катталиқда (150 г), думалоқ-овалсимон. Пўсти нозик, туксиз (нектарин), оч-сариқ тусли тўқ-қизил кенг ёйилган доғли. Ширин таъмли, билинар-билинемас ўткир нордонлиги ҳам бор. Таъм баҳоси – 4,5 балл. Мева-ларида 18% қуруқ модда, 12,5% умумий қанд миқдори, 0,56% кислота, 13 мг/% витамин “С” (аскобин кислотаси) мавжуд. Навданн янги узилган



сархил мева сифатида, шунингдек, қайта ишлаш (компот, мураббо, жем ва ҳ.к.) учун фойдаланса бўлади. Қуритилган маҳсулот 20% чиқади. 2-3 йили ҳосилга киради. Ҳосили августнинг биринчи декадасида узилади. Ҳосилдорлиги юқори – 220-280 ц/га. Мевалари транспортда ташишга яроқли.

### **ЭЛЬБЕРТА нави**

АҚШда яратилган. 1959 йилдан Республика бўйича Давлат реестрига киритилган.

Бу нав кечпишар бўлиб, меваси августнинг биринчи ўн кунлигида етилади. Шафтоли дарахтининг бўйи баланд, шох-шаббаси думалоқ, қалин, кўчати экилгандан сўнг учинчи йили ҳосил бера бошлайди. Мевасининг шакли думалоқ-тухумсимон, асосий ранги тўқ сариқ, қизил ғуборли, кам тукли, ўртача вазни – 143 г. Эти тўқ сариқ, сершира, майин, мевасининг мазаси нордон-ширин. Мевасининг пишган вақтидаги таъм баҳоси – 4,6 балл. Ҳосилдорлиги – 247,2 ц/га, энг юқори ҳосилдорлиги – 370,0 ц/га ни ташкил этади.

### **МОРЕТТИНИ ЖЕЛТЫЙ РАННИЙ нави**

Италияда яратилган. 1992 йилдан Андижон, Наманган, Фарғона ва Тошкент вилоятлари бўйича Давлат реестрига киритилган.

Нав ўртапишар, меваси июлнинг иккинчи ўн кунлигида пишади. Шафтоли дарахтининг бўйи баланд, шох-шаббаси думалоқ, кўчати экилгандан сўнг учинчи йили ҳосил бера бошлайди.

Шафтоли меваси думалоқ-тухумсимон, асосий ранги сариқ, тўқ қизил ғубори бор, сал тукланган, ўртача вазни – 106 г. Эти сариқ, майин, сершира. Мазаси нордон-ширин, хушбўй. Мевасининг пишган вақти-даги таъм баҳоси – 4,6 балл. Ҳосилдорлиги – 246,9 ц/га, энг юқори ҳосил-дорлиги – 600,8 ц/га ни ташкил этади.

### **МАЛИНОВЫЙ нави**

Академик М.Мирзаев номли боғдорчилик, узумчилик ва виночилик илмий-тадқиқот институтининг Самарқанд илмий-тажриба станциясида яратилган. 1959 йилдан Тошкент вилоятдан ташқари қолган ҳамма вилоятлар бўйича Давлат реестрига киритилган.

*Муаллиф: А.С. Череватенко.*

Нав кечпишар, меваси августнинг



иккинчи ўн кунлигида пишади. Шафтоли дарахтининг бўйи ўртача, кенг шох-шаббаси пирамидасимон, кўчати экилгандан сўнг тўртинчи йили ҳосил бера бошлайди.

Меваси думалоқ-тухумсимон, ранги оқ, қуёш тушган томони қизил, ўртача вазни – 139 г. Эти оқ, жуда сершира, хушбўй, мазаси нордонширин. Мевасининг пишган вақтидаги таъм баҳоси – 4,7 балл.

Ҳосилдорлиги – 101,8 ц/га, энг юқори ҳосилдорлиги – 141,6 ц/га ни ташкил этади.

#### **ГАРТВИС нави**

Никитин Давлат ботаника боғида яратилган. 1984 йилдан Андижон, Наманган, Фарғона вилоятлари бўйича Давлат реестрига киритилган.

Нав ўртапишар, меваси июлнинг биринчи ўн кунлигида пишади. Шафтоли дарахтининг бўйи ўртача, шох-шаббаси думалоқ, қалин, кўчати экилгандан сўнг учинчи йили ҳосилга киради. Меваси думалоқ, асосий ранги

сарик бўлиб, оч қизил ғубор билан қопланган, мевасининг ўртача вазни – 98 г. Эти сарик, сершира, данаги этидан яхши ажралади. Мевасининг пишган вақтидаги таъм баҳоси – 3,9 балл.

Ҳосилдорлиги – 175,8 ц/га, энг юқори ҳосилдорлиги – 288,8 ц/га ни ташкил этади.

#### **ДЖЕРСЕЙЛАНД нави**

АҚШда яратилган. 1992 йилдан Андижон, Наманган, Тошкент ва Фарғона вилоятлари бўйича Давлат реестрига киритилган.

Нав ўртапишар, меваси июлнинг учинчи ўн кунлигида етилади. Шафтоли дарахтининг бўйи ўртача, шох-шаббаси думалоқ, ўртача қалинликда, кўчати экилгандан сўнг учинчи йили ҳосил бера бошлайди. Меваси думалоқ, ранги қизил, сал тукланган, мевасининг ўртача вазни – 165 г, эти тўқ сарик, сершира. Мевасининг пишган вақтидаги таъм баҳоси – 4,9 балл. Ҳосилдорлиги – 293,6 ц/га, энг юқори ҳосилдорлиги – 543,3 ц/га ни ташкил этади.





